



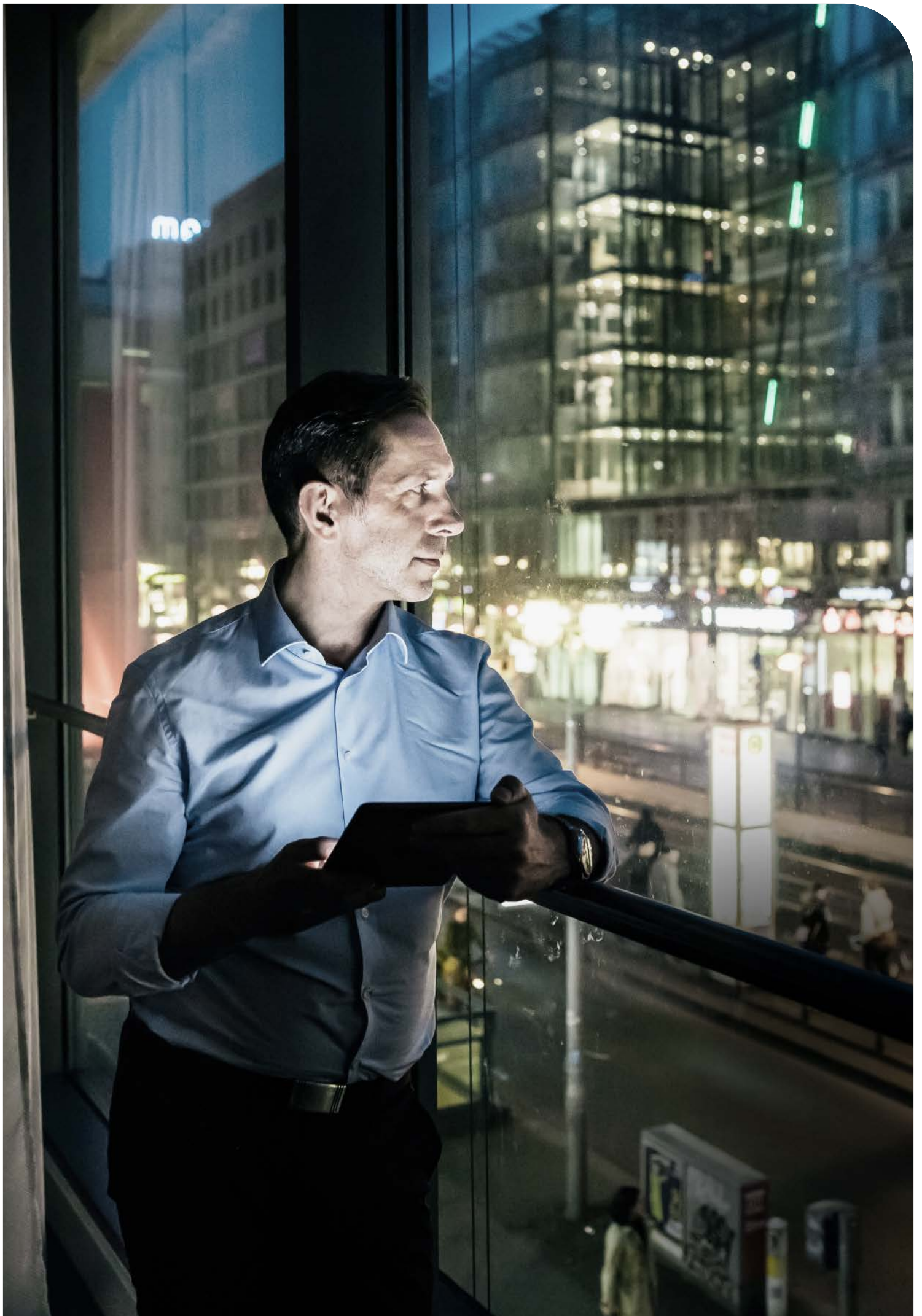
# BREITBANDLÖSUNGEN

WISSEN. KÖNNEN. LIEFERN.



**EBERO**  
FAB







# Inhalt

---

Partner für den Breitbandausbau	S. 4–5
Produkte Connect Com	S. 6–7
Produkte GM plast	S. 8–9
Produkte Langmatz	S. 10
Produkte Priess	S.11
Produkte IntelliFinder	S. 12
Produkte ELITEX	S. 13
Produkte FILOform GmbH	S. 14–15
Produkte KAISER	S. 16–17
EBERO FAB Breitbandlösungen	S. 18-19
Unternehmen	S. 20–21
Nachhaltigkeit	S. 22
Kontakt	S. 23

---





# BREITBANDBAU BRAUCHT KEINEN SCHMALSPURANBIETER

**Breitbandausbau ist eines der aktuellen großen Zukunftsthemen und ein Geschäft mit hochkomplexen Herausforderungen. Zum Beispiel bei der Umsetzung der Anschlüsse bis in die Haushalte. Gut, wenn Sie sich hier mit EBERO FAB auf einen Spezialisten an Ihrer Seite verlassen können, der alle relevanten Details kennt und alle wichtigen Produkte der führenden Anbieter im Programm hat.**

Wir wissen, wo die Fallstricke lauern, helfen Ihnen dabei, die richtigen Produkte einzuplanen, und liefern die komplette Breitbandinfrastruktur auf Produktseite aus einer Hand. Mit der technischen Kompetenz, alle nötigen Produkte zu

kombinieren, das gesamte Projekt mitzudenken und bis zur Roll-out-Logistik an jedem Punkt das zu leisten, was Sie gerade brauchen. Unsere Stärke: vernetztes Denken mit über 20 Jahren Erfahrung.

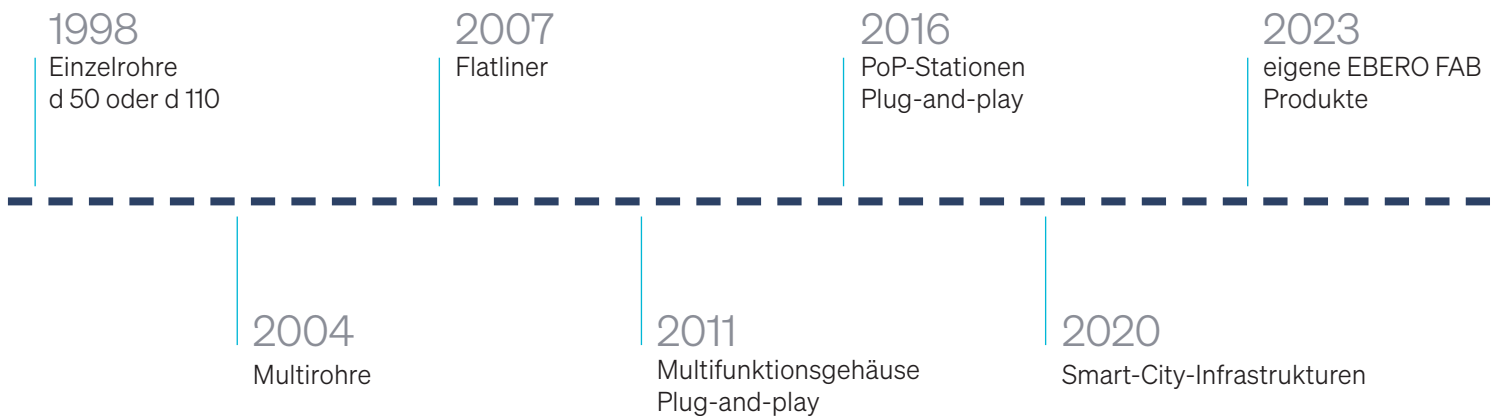


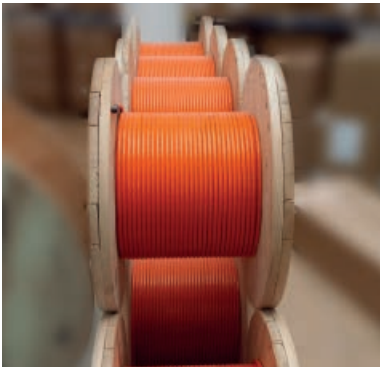
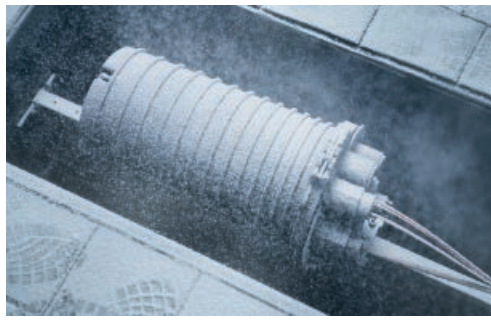


## EBERO FAB – IHR PARTNER FÜR DEN BREITBANDAUSBAU:

- + ein Komplettanbieter für die gesamte Breitband-/Glasfaserinfrastruktur
- + reibungslose Begleitung erfolgreicher Roll-out-Projekte deutschlandweit
- + Baustellenanlieferungen, komplette Projektabläufe elektronisch und digital, Nachweisdokumentation
- + Ressourcenabsicherung für alle Materialien
- + Liefersicherheit durch direkten Zugriff auf Extruderlinien für Micropipe-Rohrsysteme
- + Konfektionierung von Kabelzugschächten, PoP-Stationen, Schränken und Gehäusen

## Entwicklung der EBERO FAB Breitbandproduktpalette





## Komplettlösungen für Ihr Kommunikationsnetzwerk vom Glasfaserexperten

Connect Com fertigt seit mehr als 30 Jahren zukunftsfähige Komplettlösungen für Breitbandnetze von der Technikzentrale über Glasfaserkabel, Spleißmuffen, Netzverteiler und Multifunktionsgehäusen bis zur Anschlussdose. Getreu dem Motto „Connecting the dots“ schafft Connect Com Verbindungen von Punkt zu Punkt.

### Netzebene 3

Mit innovativen skalierbaren Gehäusekonzepten wie der CCM Gf-NVt-Aluminium-Serie oder dem Outdoor-Multifunktionsgehäuseprogramm setzt Connect Com Maßstäbe hinsichtlich Nachhaltigkeit, Zeitersparnis und effizienter Installation.

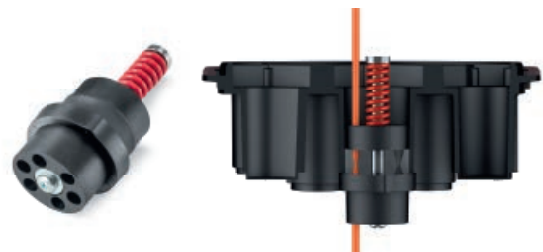
Das CCM Kabelsortiment umfasst eine große Auswahl an Standardkabeln und Mikrokabeln samt dazu passenden Mikrorohren, um optimale Einblaseigenschaften zu erreichen. Das eigens für den Bedarf im FTTx-Breitbandnetz entwickelte CARMA Sortiment erfüllt die Anforderungen an einen modernen und für die Zukunft gerüsteten Knotenpunkt.

### Produkthighlight CCM ONE® Spleißmuffe

Die CCM ONE® Spleißmuffe von Connect Com bietet Installateuren sowie Netzbetreibern die gewünschte Investitions- und Zukunftssicherheit ihrer Netze. Sie besticht durch maximale Flexibilität, einfaches Handling und dank des patentierten Kaltdichtsystems dynaloX® durch absolute Dichtheit. Mit der Erfüllung der DIN EN 60529 entspricht sie zudem der Schutzklasse IP 68 und einer 5-Meter-Wassersäule.

### Größenvarianten der CCM ONE® Spleißmuffe:

- CCM ONE® COMPACT für max. 504 Spleiße, 1 Loop-Kabeleinführung sowie 6 dynaloX®-oval Kabeleinführungen
- CCM ONE® PRO für max. 1008 Spleiße, 2 Loop-Kabeleinführungen sowie 8 dynaloX®-oval Kabeleinführungen





## Netzebene 4/5

Connect Com bietet verschiedene Lösungen für den Glasfaserausbau in den Netzebenen 4 und 5 für Kundenobjekte wie Privathäuser, Ein- und Mehrfamilienhäuser, Geschäftsgebäude, Universitätsgelände sowie Zellenstandorte privater und öffentlicher Funknetze.

Effiziente Lösungen für die Versorgung verschiedener Arten von Gebäuden und städtischer Infrastruktur mit Glasfaser, z. B. Hausübergabepunkte, die mit Verteilergehäusen oder

Anschlussdosen (LWL-Dosen), wie den CCM BELUGA® Spleiß- und Spleiß-Patch-Gehäusen oder der FTTH-Anschlussdose ARCA, realisiert werden. Sie unterstützen Patch-, Spleiß- und Splitterkonfigurationen sowie eine flexible und individuelle Montage. Das Portfolio an HÜP-Produkten umfasst eine breite Palette von Kabeleinführungslösungen mit unterschiedlichen Dichtungskonzepten, die nach kundenspezifischen Anforderungen konfigurierbar sind.

### **BELUGA® Spleiß- und Patch-Gehäuse**

Die kompakten und modularen Gehäuse finden überall dort Anwendung, wo Glasfaser sicher und schnell abgeschlossen oder zusätzlich durchgespleißt werden muss.



### **FTTH-Anschlussdosen ARCA XS**

Die CCM FTTH-Anschlussdose ARCA XS mit ihren bis zu 8 LC/APC-Anschlüssen ist mit dem Standardmaß 80 × 80 mm für die Aufputzmontage konzipiert. Sie kann direkt an der Wand oder über verbauten Unterputzdosen mit zwei Schrauben befestigt werden. Zusätzlich gibt es die Möglichkeit, die ARCA-Anschlussdose mit einem als Zubehör erhältlichen Adapter auf einer DIN-/Hutschiene TH35 zu befestigen.





## Mikrorohre und Rohrverbände für Glasfaserkabel

GM Plast zählt seit Jahren zu den führenden Herstellern von Mikrokabelschutzrohren und unterstützt eine Vielzahl unserer Kunden im Breitbandausbau mit einer marktumfassenden Produktauswahl sowie einheitlichen Materialstandards. Die hochwertigen Produkte von GM Plast werden in Hedensted in Dänemark hergestellt. Um die bestmögliche Qualität zu garantieren, unterliegen sie stetigen Prüfungen und werden permanent weiterentwickelt. GM Plast schafft wirtschaftliche Verbindungen, die ihr Versprechen halten.

Das GM Multirohr und der GM Flatliner zählen zu den fortschrittlichsten Verbundkonzepten am Markt. Diese Mikrorohrverbände werden mit einem Mantel aus UV-stabilisiertem HDPE hergestellt. Die Mikrorohre bestehen aus Prime-Virgin-Material und sind auf der Innenseite mit einer Rippenstruktur versehen. Dadurch können niedrige Reibung und große Einblaslängen garantiert werden. Alle Rohre sind direkt erdverlegbar.

Für die Innenhausverkabelung produziert GM Plast flammenhemmende, rauchgasarme Einzelrohre in unterschiedlichsten Varianten sowie die passenden Verbindungen und Abdichtungen.

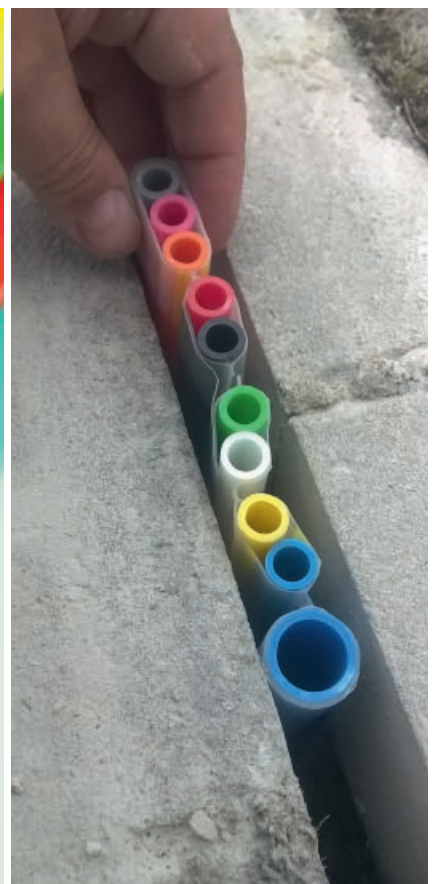
Neben einem großen Sortiment an standardisierten Rohrverbänden in unterschiedlichsten Farben und Beschriftungen bietet das Unternehmen zudem individuelle Kombinationen und Sonderausführungen von Mikrorohren.

### Individuelle Lösungen

Ob eine angepasste Dicke des Außenmantels, das Implementieren eines Ortungsdrahtes, das Einextrudieren von Verstärkungselementen für die Aufnahme von extrem hohen Zugkräften oder ein Ziehfadensystem zum Öffnen des Rohrmantels: GM Plast entwickelt und produziert für seine Kunden Rohre mit den gewünschten Eigenschaften für eine qualitativ hochwertige und langlebige Breitbandinfrastruktur.







### Der GM Flatliner

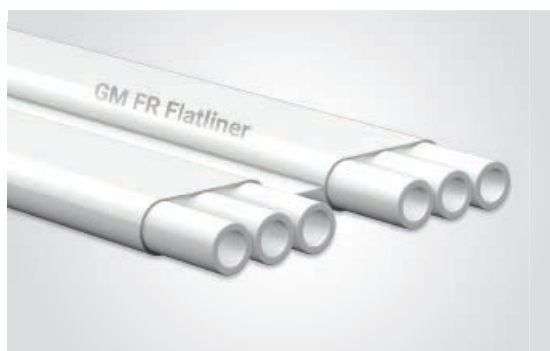
Für das Microtrenching-Verfahren unverzichtbar nach DIN 18220.

#### Produktbeschreibung:

- flaches Bündel dickwandiger Mikrorohre (2 bis 12 Farben von Mikrorohren)
- die Außenhülle des Flatliners besteht aus HDPE
- natürliche durchsichtige Mantelfarbe möglich
- Mikrorohre in DIN-Farbcode erhältlich
- Individualisierung auf Anfrage möglich
- hohe Zugkraft

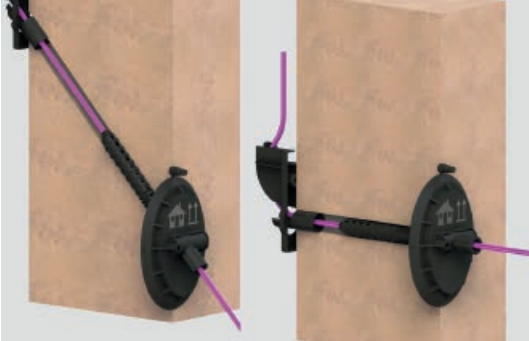
### Flatliner ist die beste Lösung für enge Straßen und Innenstädte

- Micro-Logistik – individuelle Ringbunde
- Ausrollen auf Gehwegen und Hofeinfahrten problemlos möglich, da überfahrbar
- einfaches Ausrollen in Gräben, zudem eine einfache Handhabung
- Installationsteams, die parallel an verschiedenen Standorten arbeiten
- schnellere Bereitstellung



### GM Plast Multirohr-Inhouse-Verbund (FR) (Flame retardant)

FR-Multirohre bestehen aus FR-Mikrorohren 5/3,5 mm (oder anderen FR-Mikrorohren) und einem FR-Mantel mit einer Dicke von knapp 1 mm. Aufgrund der Eigenschaften von FR-Materialien ist der Einsatz dieser Mikrorohre bei FTTH-Installationen im Innenbereich unabdingbar. Der Innenkanal ist sehr glatt und zum Einblasen der Glasfaserkabel sehr gut geeignet. Die Verbindung von Mikrorohren erfolgt über einfache Steckverbinder (auch als FR-Version verfügbar).



## Kompetenz für die Netze von heute und morgen

Als Spezialist für technische Systemlösungen zählt Langmatz zu den führenden Herstellern in Europa. Die Kernkompetenz des Unternehmens ist die sichere Integration von Strom- und Datennetzen in ober- und unterirdische Verteilerlösungen. Durch die Entwicklung innovativer Komponenten und Systeme unterstützt Langmatz Telekommunikationsunternehmen, Energieversorger, Stadtwerke und Kommunen mit intelligenten Lösungen für zukunftsorientierte Bereiche wie den Ausbau von Breitbandnetzen, E-Ladeinfrastruktur, Verkehrsinfrastruktur oder Smart-City-Konzepten.

### Langmatz Kabelschächte aus Kunststoff

werden als Kabelzugschächte, Telekommunikationsverteiler und Unterflurverteiler eingesetzt. Sie sind eine dauerhaft beständige und flexible Alternative zu Kabelschächten aus Beton mit vielen praktischen Vorteilen.

### Glasfaser-Hauseinführung VarioPipe von Langmatz: die flexible Lösung für alle Fälle

Wer vor der Herausforderung steht, auf jeden Bauherrenwunsch reagieren zu müssen, findet bei Langmatz die perfekte Lösung. Ob Gebäude mit oder ohne Keller, in Beton, Ziegel oder Hohlblocksteinen gebaut: Langmatz bietet Hauseinführungssysteme für bis zu fünf Sparten und liefert dazu die passende Abdichtungstechnik für alle gängigen Mauerwerke. Einfach montiert, immer sicher abgedichtet.

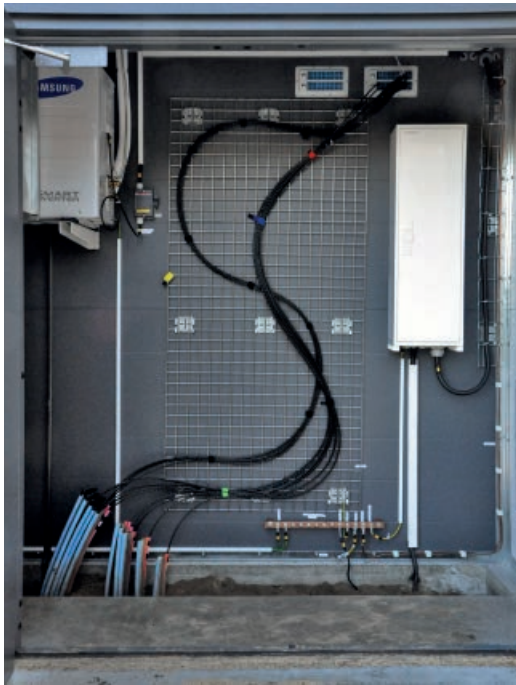
### Vorteile der Langmatz

#### QualityBox 3D-ribFrame:

- hochwertige Kunststoffe und 3D-ribFrame-Technologie für Beständigkeit und Belastbarkeit der gesamten Konstruktion bis D400
- geringes Eigengewicht für schnellen und kostengünstigen Einsatz
- modularer Aufbau für individuelle Schachthöhen und Anschlussplatzierungen
- Schachtabdeckungen aus Gusseisen, Beton oder auspflasterbar
- offene Seitenteile erlauben die einfache Anbringung an bestehende Rohrtrassen
- ein feuerverzinkter Stahlrahmen schützt die Schachtoberkante dauerhaft vor Witterungseinflüssen







## PoP-Stationen Plug-and-play für den Breitbandausbau

Die Priess Deutschland GmbH aus Flensburg mit Hauptsitz in Vinderup, Dänemark ist Hersteller von technischen Versorgungsstationen für Breitband, Fernwärme, Strom, Gas und Wasser und steht für Qualität und Design made in Dänemark.

### PoP-Stationen für den Breitbandausbau

werden bei Priess kundenspezifisch als Plug-and-play-Komplettlösung geliefert und aufgestellt: Racks, Klimatisierung, Elektrik und Betonfundament – optional auch mit Sicherheitspaket.

### Individualität

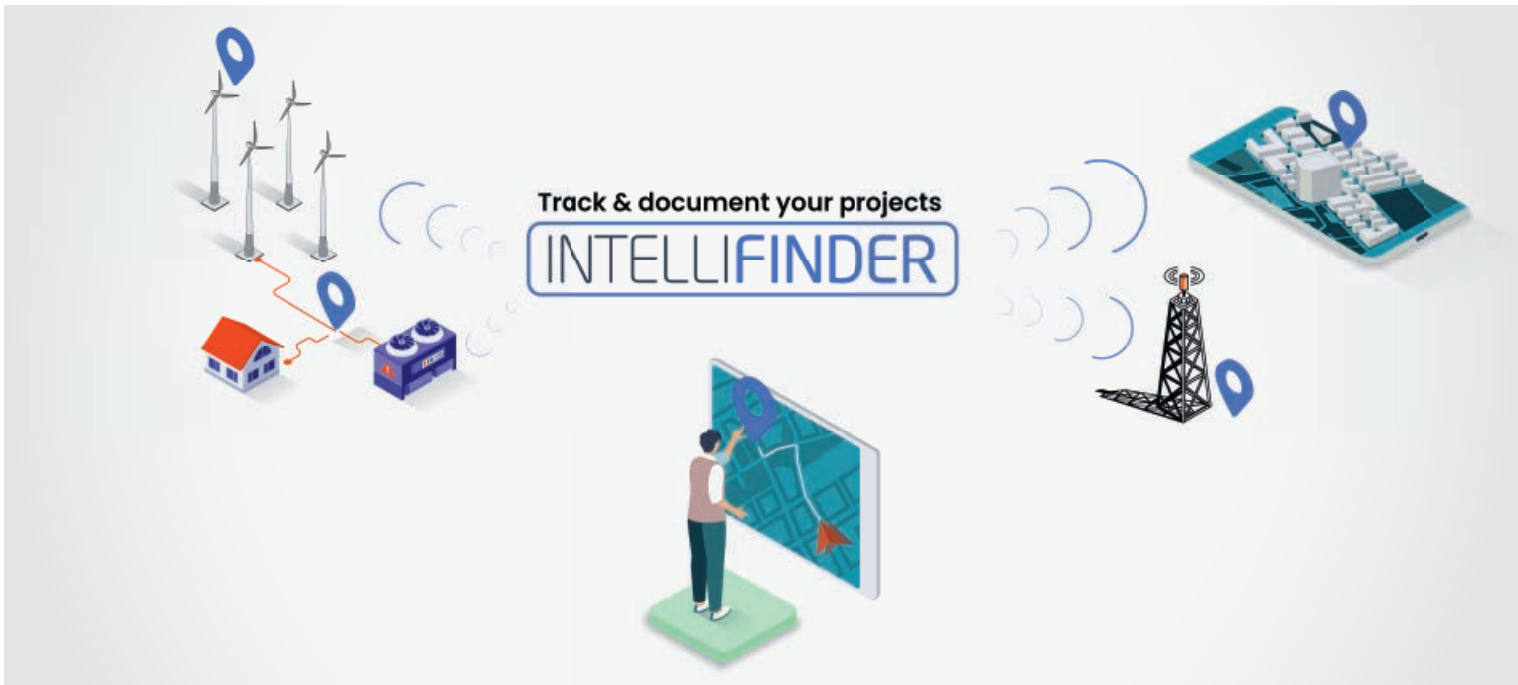
spielt bei der Priess Deutschland GmbH eine große Rolle. Maße, Raumgestaltung und Außenverkleidung sind frei wählbar und passen sich somit jeder Umgebung an. Die hohe Isolationsfähigkeit der Stationen optimiert die Gesamtkosten des Energieverbrauchs und spart zudem CO<sub>2</sub>-Emissionen ein.

### Das Priess Intelligence-Paket

sorgt durch seine Variantenvielfalt z. B. mit Kameraüberwachung, Terrorismussicherung, Zutrittskontrolle, Sensorik oder Monitoring für Sicherheit bis zur intelligenten Gesamtüberwachung.

### Priess Breitbandlösungen – die wichtigsten Vorteile:

- plug-and-play-fertige Anlieferung mit allen technischen Einbauten
- individuelle Lösungen optimiert für die Netzplanung
- niedrige Installations- und Betriebskosten
- kompletter Service vom Design bis zur Auslieferung
- heller und trockener Innenraum
- flexible Lösungen, qualitativ hochwertig und modular aufgebaut
- optimierter Energieverbrauch und Einsparung von CO<sub>2</sub>-Emissionen
- kurze Lieferzeiten
- langlebige Produkte
- erweiterbar nach Bedarf
- Intelligence-Sicherheitspaket zubuchbar

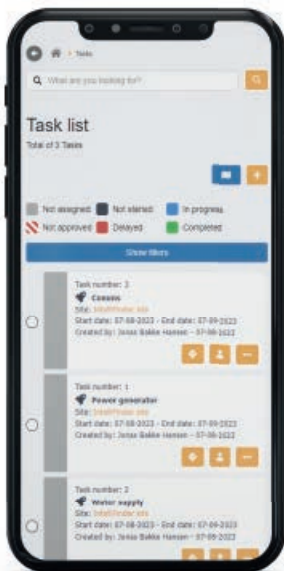


## Infrastrukturprojekte erfolgreich verwalten

IntelliFinder A/S bietet ein Informationssystem an, mit dem Management, Beschäftigte und Partner von Infrastrukturunternehmen ihre Arbeit besser, schneller, kostengünstiger, zuverlässiger und transparenter erledigen können, da die Prozesse auf Fakten basieren und in Echtzeit geteilt werden.

Projekte, Prozesse, Aufgaben und das gesamte Berichtswesen werden mit IntelliFinder digitalisiert und optimiert. Arbeitsprozesse werden mit Workflows angepasst und garantieren die erforderlichen Datenerfassungen vor Ort. Die Qualitätskontrolle mit Bestandsdaten kann in Echtzeit durchgeführt werden. Das Management hat jederzeit einen vollständigen Überblick über den Fortschritt der Projekte, Prozesse und Aufgaben. GPS-Koordinationsdaten sorgen dabei zusätzlich für eine geografische Übersicht zur Optimierung der Ressourcenverteilung bei Assets und Netzwerken.

IntelliFinder bietet ein ausgereiftes Projektmanagementsystem, das die effiziente Durchführung großer Projekte mit genauen Echtzeitdaten auf einer benutzerfreundlichen Plattform ermöglicht. Desktop-, Web- und Mobile-Apps sorgen für eine einfache Bedienung der cloudbasierten Plattform. So sichern Sie sich Transparenz über sämtliche Organisationsstrukturen und -prozesse.







## Sorgenfrei ausbauen – Werterhalt bei der Glasfaserinvestition

ELITEX ist Ihr Spezialist für innovative Lösungen im Glasfaserausbau. Mit Erfahrung und Know-how entwickelt und produziert ELITEX hochwertige Lösungen made in Germany.

### Produkte von ELITEX

sind praxis- und lösungsorientiert, konsequent durchdacht und anwenderfreundlich. Sie minimieren den Zeitaufwand, die Kosten und die Fehleranfälligkeit während und nach der Verlegung und schützen so langfristig die technische Sicherheit Ihres Netzes.

### Auf die Expertise von ELITEX

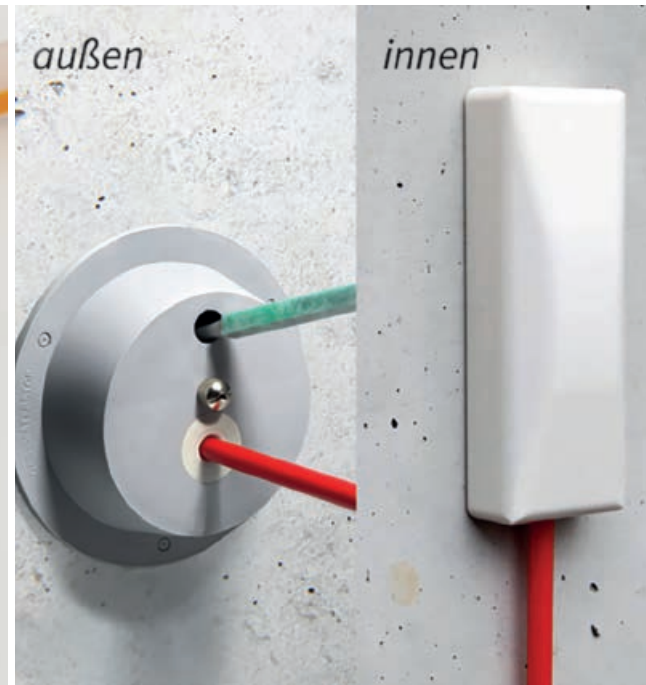
vertrauen zahlreiche führende Planer, Kommunen, Gemeinden, Stadtwerke, Zweckverbände, Tiefbauunternehmen und Telekommunikationsunternehmen.

### Das ELITEX Sortiment:

- WGT-Gas-/Wasserblocker – das einzige All-in-one-System am Markt
- Abdichtkappen – einfache Montage, saubere Lösung vor, während und nach der Verlegung
- Verlegesohlen – langlebige und sichere Verbindung von Glasfaserrohrverbänden
- Werkzeuge und Zubehör – alles für den Profi-Glasfasermonteur
- Havariemanagement – clevere Lösungen als Retter in der Not



**ELITEX**<sup>®</sup>



## Verbindung, Abdichtung und Schutz Ihrer Kommunikations- und Versorgungsnetze

FILOform entwickelt und liefert hochwertige und innovative Lösungen und Produkte, die fachspezifisch und maßgeschneidert den Bedürfnissen der Netzbetreiber von Kommunikations- und Versorgungsnetzen gerecht werden. Die Produkte des umfassenden Sortiments für Glasfasernetze zeichnen sich durch einfache und praxisorientierte Anwendungen aus, sind stabil, verlässlich und bei Bedarf erweiterbar.

Sparen Sie Zeit und Geld mit dem Einsatz der einzigartigen **MD1-FTTH-Mauerdurchführung** für gerade und schräge Bohrungen. Flexibel und sicher bietet sie folgende Vorteile:

- gas- und druckwasserdicht bis 2 bar
- geprüfte Sicherheit, über 30 Jahre praxiserprobt
- für gerade und schräge Bohrungen geeignet
- universell geeignet für Mikrorohre und Kabel
- schnelle und einfache Montage ohne Spezialwerkzeug
- keine aufwendige Kernbohrung notwendig
- erfüllt DIN 18322 Kabelleitungstiefbauarbeiten sowie DIN 18533 Wassereinwirkungsklasse W1-E und W2-E, unabhängig von der Wandstärke

Die teilbaren **Einzelzugabdichtungen** von FILOform eignen sich zur gas- und wasserdichten Abdichtung von Schutzrohren bis 0,5 bar.

Die **Gummidichtungen mit Farbcodierung** sind für eine nachträgliche Montage geeignet. Ihre intelligente und schlanke Bauform ermöglicht die Anbringung auch an schwer zugänglichen Stellen.

### Teilbare Rohrabdichtung 25–63 mm

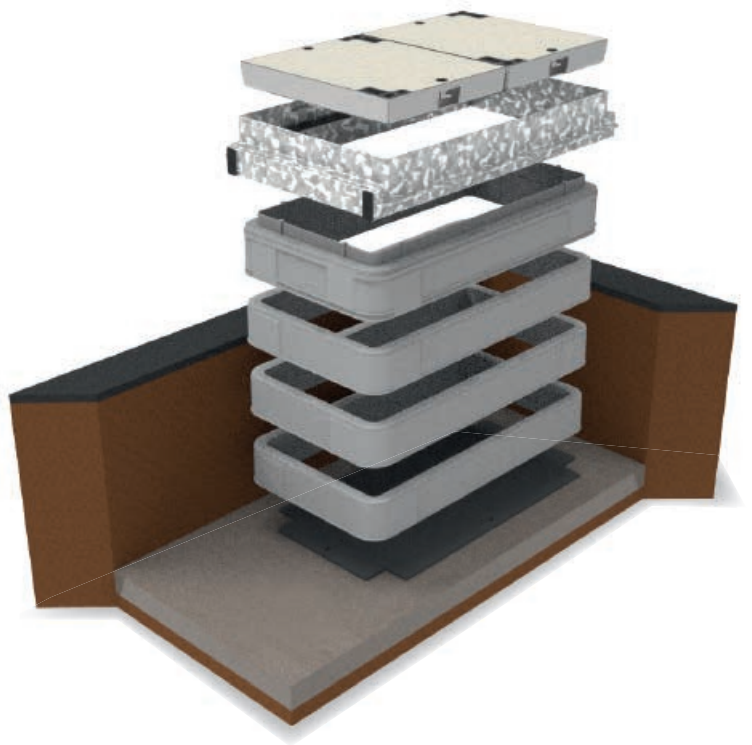
Die teilbare Rohrabdichtung eignet sich für die gas- und wasserdichte Abdichtung von 25–63 mm dicken HDPE-Schutzrohren, die mehrere Subducts und/oder (Glasfaser-)Kabel enthalten. Alle Durchführungen des Gummeinsatzes enthalten Blindstopfen, die bei Bedarf entfernt werden können. Dies macht das System äußerst flexibel und geeignet, um bei Nachinstallationen Kabel oder Rohre hinzuzufügen.



**FILO form**

a CRH company





## ULTIMA Connect – flexible Planung, schnelle Lieferung, einfacher Einbau

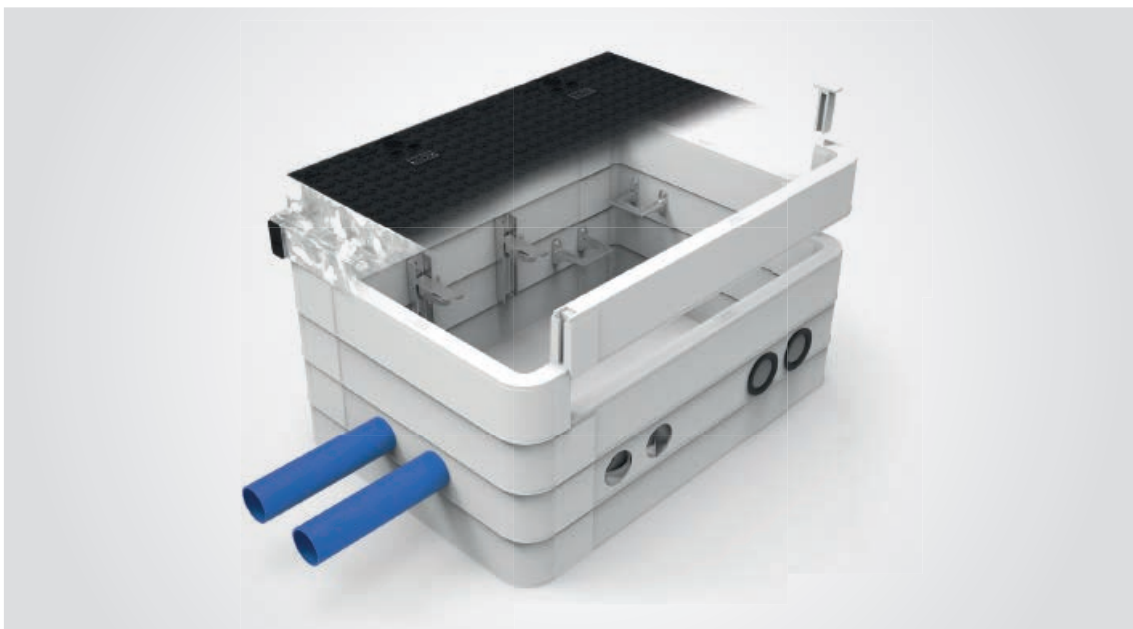
Die flexiblen und dauerhaft beständigen ULTIMA Connect Kabelschächte aus Polymerbeton bieten viele praktische Vorteile gegenüber herkömmlichen Kabelschächten. Als Kabelzugschächte, Telekommunikationsverteiler oder Unterflurverteiler – immer die richtige Wahl.

### Der Knotenpunkt für sichere Verbindungen

Durch die modulare Bauweise passt sich ULTIMA Connect jeder Größe und Aufgabe optimal an. Ein- und Durchführungen müssen sich dabei an kein Raster halten. Das macht ULTIMA Connect zum flexibelsten Schachtsystem am Markt. Gleichzeitig sorgt der faserverstärkte Polymerbeton für eine geprüfte, extreme Belastbarkeit bis zu 90 Tonnen.

### Vorteile:

- faserverstärkter Polymerbeton
  - geringes Gewicht
  - hohe Stabilität (Schachtelemente)
- verschiedene Schlösser auf Kundenwunsch möglich
- individuelle Betreiberfelder möglich
- stufenlose Höhenverstellung bis 60 mm mit integrierter Innenschalung zur einfachen Verfüllung
- flexible Bodenplatte mit Wasserablauf, montagegerechte Anlieferung (upside down)
- Prüfklasse DIN EN 124 D400 gilt für alle Schächte





## Lösungen für den professionellen Breitbandausbau

KAISER unterstützt Netzbetreiber, Planer, Systemintegratoren und Generalunternehmer beim Aufbau einer effizienten und zukunftsfähigen Glasfaserinfrastruktur, damit der Ausbau von Gigabit-Netzen rasch erfolgt. Schließlich kann nur ein sicheres und leistungsstarkes Kommunikationsnetz das Rückgrat einer ökonomisch und ökologisch erfolgreichen Gesellschaft bilden.

Dazu hat KAISER ein innovatives Produktportfolio für die Straßenverteilung (Netzebene 3) und Gebäudeverteilung (Netzebene 4) entwickelt, das die Arbeitsabläufe bei der Glasfaserverlegung und -installation erheblich vereinfacht und die Gesamtkosten reduziert. Eine vollständige glasfaserbasierte Installation wird so für jeden Teilnehmeranschluss wirtschaftlich möglich.

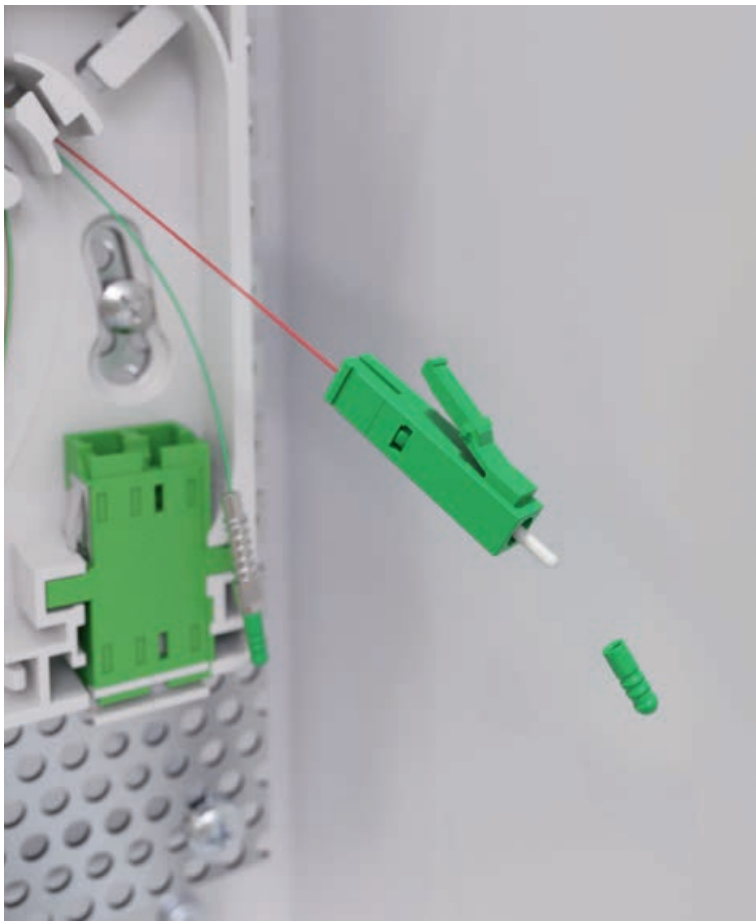
### Netzebene 3

Auf der Netzebene 3 bietet KAISER ein hochwertiges und praktikables Produktsortiment, das unter anderem folgende Produkte umfasst:

- **Versorgungsmuffe**  
Für die unterirdische Platzierung von Spleißverteilergehäusen (FMP).
- **Spleißverteilergehäuse (FMP)**  
Ermöglicht eine einfache, schnelle und zeitsparende Montage am unterirdischen Distributionspunkt 1.
- **Spleißkassettenmodul**  
Erlaubt es aufgrund der Modularität, sowohl 4 mm als auch 8 mm Spleißkassetten aufzunehmen.
- **Haubenmuffe (MFD)**  
Eignet sich zum Verbinden oder Erweitern von FTTB/H-Netzen in ländlichen Ausbaugebieten.
- **Netzverteiler (Gf-NVt)**  
Für die überirdische Installation von Spleißverteilern an Straßenzügen oder -kreuzungen.
- **Faserterminierungseinheit (FTU)**  
Ist aufgrund der universellen Glasfaserschnittstelle mit allen gängigen Glasfasermodeems der Netzbetreiber kompatibel.
- **Hausübergabepunkt (HÜP)**  
Verfügt über 8 SC/Simplex-, LC/Duplex-, E2000-Kupplungsausbrüche.







#### Netzebene 4

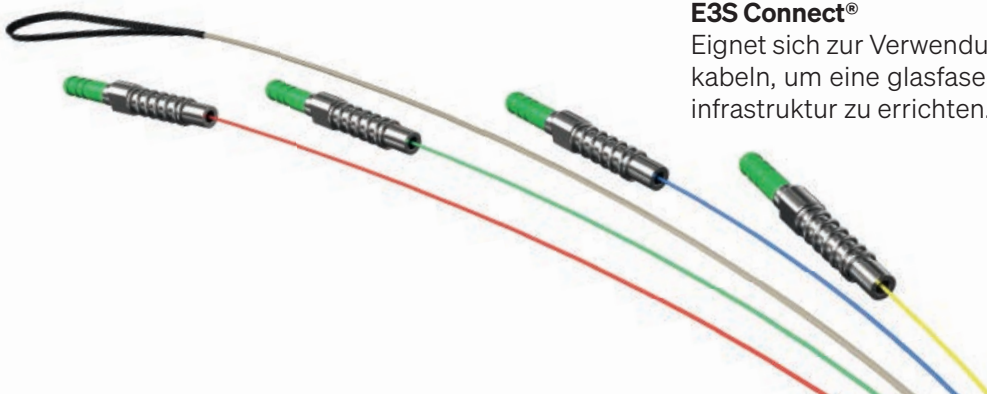
Wer Kabel kann, kann jetzt auch Glasfaser: KAISER bietet hier ein innovatives Produktsortiment für jeden Anwendungsfall an. Dazu gehört auch die Möglichkeit, die komplette Inhouse-Verkabelung als spleißbare Variante oder ganz einfach mit dem innovativen E3S Connect® Sortiment als steckbare Verkabelung durchzuführen. Das E3S Stecksystem ist eine kostengünstige Alternative zum herkömmlichen Spleißen. Hier heißt es: Wer die klassische Elektroinstallation beherrscht, kann mit dem E3S Stecksystem auch Glasfaseranschlüsse verlegen und installieren.

#### E3S Connect®

Die komplett steckbare Lösung für das glasfaserbasierte Gebäudenetz (Netzebene 4) von KAISER.

**Mit den folgenden Produkten können Sie die komplette Inhouse-Verkabelung effizient durchführen:**

- **E3S Connect® LC/APC-Stecker**  
Die einfache Anschlusslösung in der Glasfaserinstallation, die kein Spleißen benötigt.
- **Teilnehmeranschluss für die Aufputzmontage**  
Besteht durch drei unterschiedliche Leitungseinführungen sowie eine kompakte Bauform (16 mm Aufbauhöhe).
- **Teilnehmeranschluss für die Unterputzmontage**  
Der erste designfähige Teilnehmeranschluss am Markt – kompatibel mit allen gängigen TAE-Designabdeckungen der Schalterhersteller.
- **KAISER Rollerbox**  
Mit vorkonfektionierten Teilnehmeranschlüssen als optimierte Installationshilfe in der Verkabelung der Netzebene 4.
- **Gebäudeverteiler und Patchkassette E3S Connect®**  
Eignet sich zur Verwendung mit E3S Systemkabeln, um eine glasfaserbasierte Gebäudeinfrastruktur zu errichten.





## EBERO FAB Breitbandlösungen

Eine eigene hochwertige Produktlinie als sinnvolle Ergänzung zum Bestand der Produkte unserer zum Teil langjährigen Partner. Unser Ziel: ein Komplettdienstleistungsprogramm aller wichtigen Komponenten, die Sie für Ihre Projekte im Breitbandausbau brauchen. Unser Versprechen: konstante Topqualität zum guten Preis mit hoher Verfügbarkeit. Überzeugen Sie sich selbst!

Für Produkte unter dem Label EBERO FAB beauftragen wir weltweit führende Hersteller und wählen immer die besten Materialkomponenten. Die Erfüllung der Qualitätsstandards ist für uns selbstverständlich, genauso wie langlebige Leistung. So entsteht Qualität, die überzeugt.



### Das Programm wächst ständig weiter

Wir entwickeln unsere EBERO FAB Breitbandlösungen kontinuierlich weiter und halten Sie auf dem Laufenden. Das gesamte Breitbandsortiment finden Sie auch immer in unserem Online-Shop. Einfach den Code scannen und herausfinden, was es gibt.





## Aktuelle Produkthighlights Breitbandausbau von EBERO FAB

Fordern Sie ein kostenloses Muster an und überzeugen Sie sich von der Topqualität unserer eigenen EBERO FAB Produkte: [ebero-fab.com/kontakt](http://ebero-fab.com/kontakt)

- **EBERO FAB Crimp-Spleißschutz**  
Erfüllt alle Voraussetzungen des Standards Deutsche Telekom, geprüft nach TS0338/96.
- **EBERO FAB Pigtails**  
Höhere Qualität, wo es darauf ankommt: besonders hochwertige biegeunempfindliche Faser nach G657.A2 in Grad B, erhältlich als 2er-, 4er-, 6er-, 8er-, 10er- oder 12er-Set.
- **EBERO FAB Patchkabel**  
Auch die Patchkabel von EBERO FAB zeichnen sich durch ihre besonders hochwertige biegeunempfindliche Faser nach G657.A2 aus.
- **EBERO FAB LWL-Kabel**  
PE- oder PA-Kabel von 6 Fasern bis 576 Fasern. Der Standard in Europa.
- **EBERO FAB Anschlussdose/HÜP**  
HÜP 1–16 Fasern (anreihbar) für die Netzebene 3. Anschlussdosen 2–4 Fasern für die Netzebene 4. Vorkonfektioniert und "made in Europe".
- **EBERO FAB Spleißmuffe**  
Die Spleißmuffen sind in einer Vielzahl von Ausführungen erhältlich und bieten eine Spleißkapazität von 288 bis 1584 Spleißen.
- **EBERO FAB Kunststoff-Schachtsystem**  
Ideal für Breitband, Smart City und E-Mobilitätsanwendungen. Optional mit Verbunddeckel Klasse B125–D400 für Konnektivitätslösungen.



# UNTERIRDISCH GUT. ÜBERIRDISCH EIN STARKER PARTNER.

**EBERO FAB ist Ihr deutschlandweit agierender zentraler Partner für die gesamte Produktversorgung und Projekt-  
abwicklung im Bereich der technischen Infrastruktur:  
Beratung, Qualitätsprodukte aller führenden Hersteller,  
ausgefeilte Logistikmodelle und umfassender Service –  
alles aus einer Hand. Unser Motto: Wissen. Können. Liefern.**

## **Zertifizierte Qualität**

EBERO FAB ist zertifiziert nach ISO 9001:2015, ISO 14001:2015 sowie ISO 45001:2018 und bei Achilles Utilities NCE für Produkte und Dienstleistungen präqualifiziert. Auch außerhalb dieser Zertifizierungen garantieren wir eine schnelle, zuverlässige und professionelle Abwicklung Ihrer Projekte, managen aktiv Risiken und reduzieren Kosten.







## Rundumversorgung aus einer Hand

Wir helfen Versorgern, Kommunen, Industrieunternehmen, Rohrleitungs- und Anlagenbauern aktiv beim reibungslosen Abschluss ihrer Infrastrukturprojekte. Engagiert, lösungsorientiert, zuverlässig. Dazu haben wir ausgewiesene Spezialistinnen und Spezialisten für die Bereiche Energie, Trinkwasser, Breitbandausbau, Smart City und Entsorgung an Bord. Sie kennen die speziellen Anforderungen jeder Branche bis zur letzten Dichtung. Und bedienen Sie mit dem branchenspezifisch zugeschnittenen Gesamtpaket aus Beratung, Produkten und Logistikkonzept.



Energie



Trinkwasser



Breitbandausbau



Smart City



Industrie



Entsorgung



EBERO FAB ist 2022 als Zusammenschluss mehrerer Tochterunternehmen der EBERO AG entstanden. Dahinter stehen nahezu 100 Jahre Erfahrung in der gesamten Produktversorgung für die technische Infrastruktur: Expertenberatung + Qualitätsprodukte aller führenden Hersteller + ausgefeilte Logistik und Projektbetreuung + individuelle E-Commerce-Lösungen + Service deutschlandweit = Ihr Projekterfolg mit EBERO FAB.





# WIR GESTALTEN ZUKUNFT MIT

## Deshalb ist gelebte Nachhaltigkeit ein zentraler Teil unseres Konzepts.

Wie alle Unternehmen der EBERO Gruppe ist EBERO FAB ein zertifiziertes klimaneutrales Unternehmen und Mitglied im Global Compact Netzwerk Deutschland e. V. Damit bekräftigen wir unser Commitment zum United Nations Global Compact und dessen 10 Prinzipien unternehmerischer Nachhaltigkeit.

Die Summe der in allen Unternehmensteilen ausgestoßenen Treibhausgase kompensieren wir durch den Erwerb von Zertifikaten aus Projekten für Windenergie und Abwärmerückgewinnung. Zur kontinuierlichen Bewertung unserer Nachhaltigkeit sind wir Partner im internationalen Netzwerk von EcoVadis, dem weltweit größten und zuverlässigsten Anbieter von Nachhaltigkeitsbewertungen von Unternehmen. Allgemein bleibt die Arbeit an der Verringerung unseres CO<sub>2</sub>-Fußabdrucks ein laufendes Projekt.



**KLIMANEUTRALES  
UNTERNEHMEN**  
certified by Fokus Zukunft  
Klimaneutral durch Kompensation  
mit Klimaschutzzertifikaten





## Ihr Kontakt zu unseren Expertinnen und Experten für den Breitbandausbau



## Hier finden Sie unsere Standorte



## Hier erreichen Sie uns in Notfällen



## EBERO FAB Partner





+ **EBERO FAB**

Oststraße 26  
22844 Norderstedt  
Fon: +49 40 / 5 34 30 80  
August-Euler-Straße 3  
50259 Pulheim  
Fon: +49 22 38 / 96 52 90